

# 08 Webシングルサインオン

Webブラウザ上より利用可能なシングルサインオンサービスを提供しています。

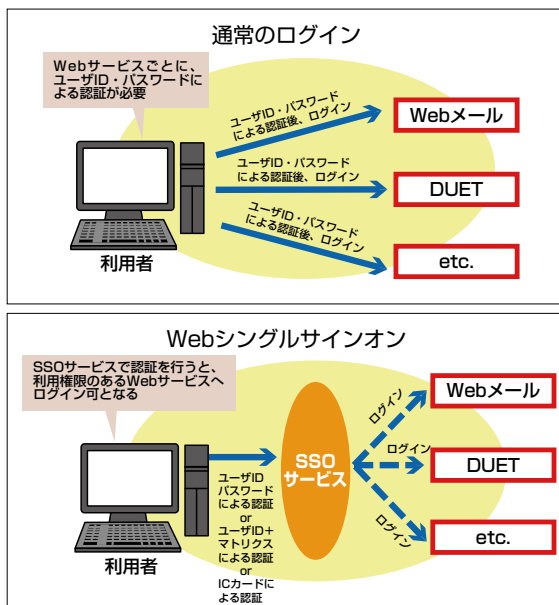
## Webシングルサインオンの概要

### シングルサインオン

シングルサインオン(Single Sign-On=SSO)とは、一回のユーザ認証で、許可されている異なるシステムやアプリケーションに一度にアクセスできるシステムのことです。利用者の利便性を高めるだけでなく、認証やアクセス制御の仕組みを統合・強化して管理することにより、セキュリティの向上を図れるシステムとして注目されています。

WebブラウザよりWebシングルサインオンサービス(https://sso.doshisha.ac.jp/)にアクセスし、一度ログインすることで、各種Webサービス(WebメールやDUETなど)を、個別の利用者認証を行うことなく、利用することが可能です。

本機能は、利用者の利便性向上だけでなく、認証強度を高める各種機能も有しており、ICカードを利用した利用者認証にも対応しています。より安全かつ便利に、大学が提供するWebサービスを利用することが可能です。



## Webシングルサインオンを使う

ブラウザを起動し、URLにhttps://sso.doshisha.ac.jp/と指定します。



- パスワード認証  
パスワード認証のログイン画面に移動します。
- マトリクス認証  
パスワード認証後、マトリクス認証のログイン画面に移動します。
- ICカード認証  
PINコードを入力するICカード認証のログイン画面に移動します。

利用場所、用途に応じて「パスワード認証」「マトリクス認証」「ICカード認証」から選択します。

※セキュリティ強度は「ICカード認証」が最も高く、次に「マトリクス認証」、「パスワード認証」の順となります。

### ●パスワード認証

- UserID  
ユーザIDを入力します。
- Password  
パスワードを入力します。



- OK  
入力したユーザIDとパスワードでログインします。
- クリア  
入力した情報をクリアします。

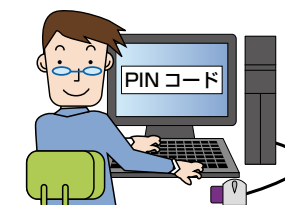
パスワード認証画面にユーザIDとパスワードを入力し、[OK]をクリックします。

### ●マトリクス認証



[マトリクス認証]を選択後、パスワード認証に成功するとマトリクス認証の画面が表示されます。ICカード裏面のマトリクス表の行・列に該当する文字を入力し、[OK]をクリックします。

### ●ICカード認証



[ICカード認証]を選択後、ICカードリーダーにICカードを認識させるとPINコードの入力画面が表示されます。PINコードを入力し、[OK]をクリックします。

### ●ログイン完了画面



ログインに成功すると、パスワード最終変更日時やログイン履歴、利用権限のあるWebサービスが表示されます。サービス名をクリックすることでそれぞれのWebサービスにログインできます。

- ※パスワード変更履歴により、最後にパスワード変更した日時を確認できます。長期間変更していない場合は、パスワード変更を実施してください。
- ※ログイン履歴を確認すれば、万一、第三者に不正利用された場合でも早期の発見につながります。前回成功したログインの日時、前回失敗したログインの日時をログイン時に毎回確認してください。

### 🔍 PINコード

詳細については、P.006をご参照ください。

### 🔍 マトリクス認証

一回ごとにランダムで変わるワンタイムパスワード方式のひとつで、表の中の文字や数字の位置をパスワードとして用いる認証のことです。本学では社員証・身分証・利用者証の裏面にあるマトリクス表から認証画面で指定された行・列にある文字を入力することによって認証を行います。